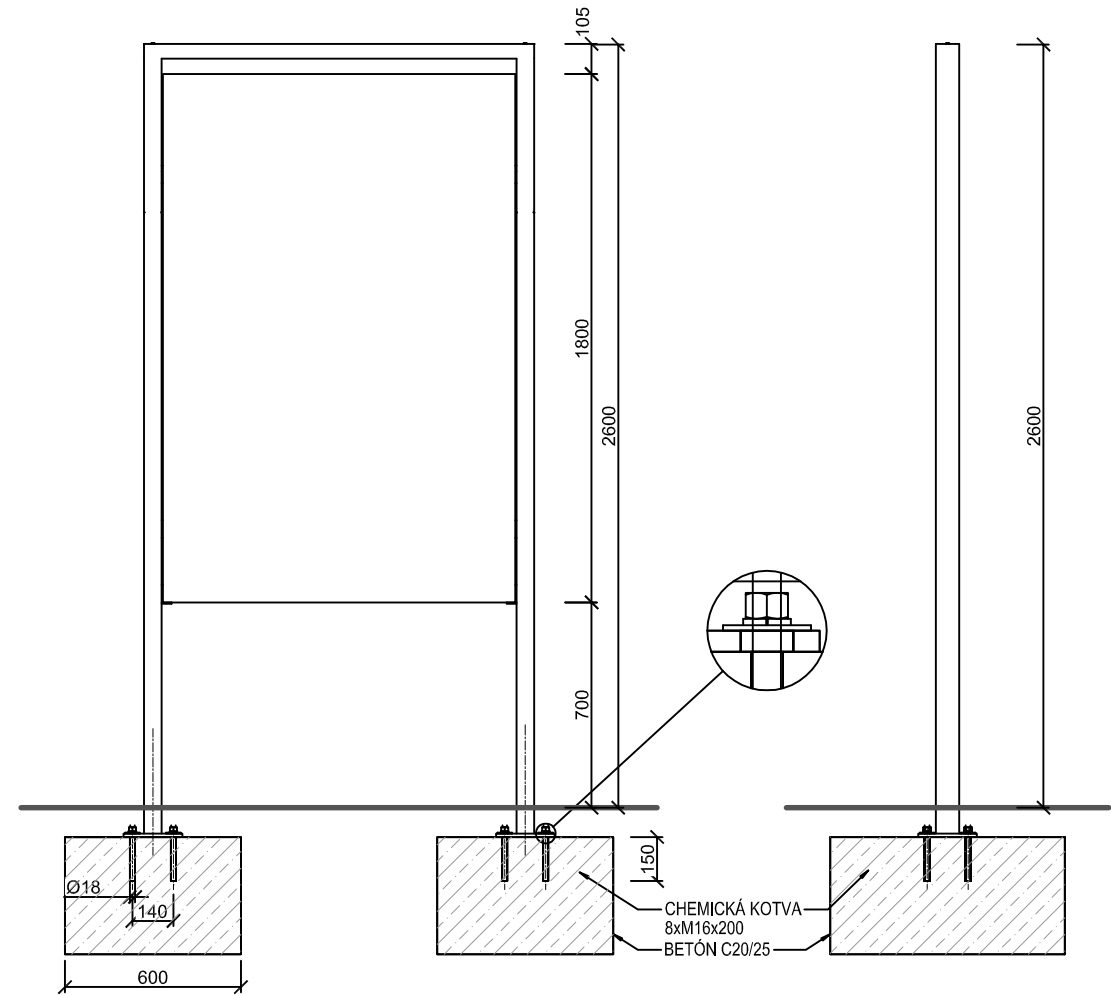


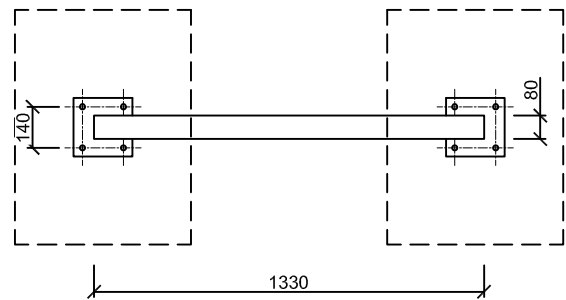
NÁZOV STAVBY	VODÁREŇ, DVOR Č. 2, OKRUŽNÁ ULICA, TRNAVA		
STAVEBNÝ OBJEKT	SO 04 DROBNÁ ARCHITEKTÚRA A MOBILIÁR		
PRVOK	PP01 PREVÁDZKOVÝ PORIADOK	POČET	3 ks

POHĽAD PREDNÝ 1:25

POHĽAD BOČNÝ 1:25



PÔDORYS 1:25



TECHNICKÝ POPIS
Prevádzkový poriadok je osadený v nespevnenom trávnom povrchu. Ide o jednostrannú plochú plagátovaciu plochu. Konštrukcia je tvorená oceľovými profilmi obdĺžnikového pôdorysu 40x80mm opatrenými ochrannou vrstvou zinku a práškovým vypaľovacím lakom. plagátovacia plocha je tvorená vodeodolnou preglejkou. Rozmery konštrukcie sú 2600 mm/1330 mm/80 mm; r rozmery plagátovacej plochy sú 1800 mm/1200 mm. Kotvenie je do betónového základu pomocou závitových tyčí.